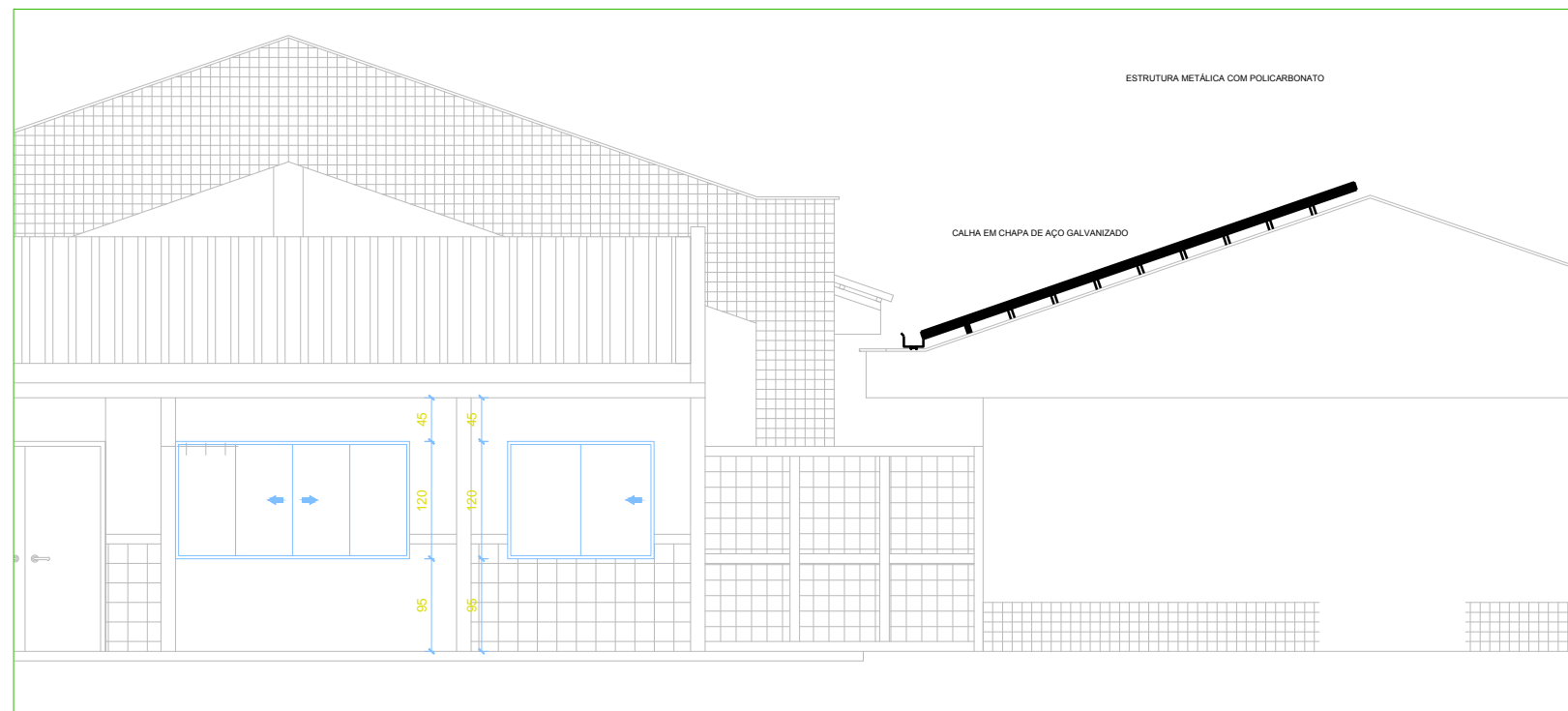
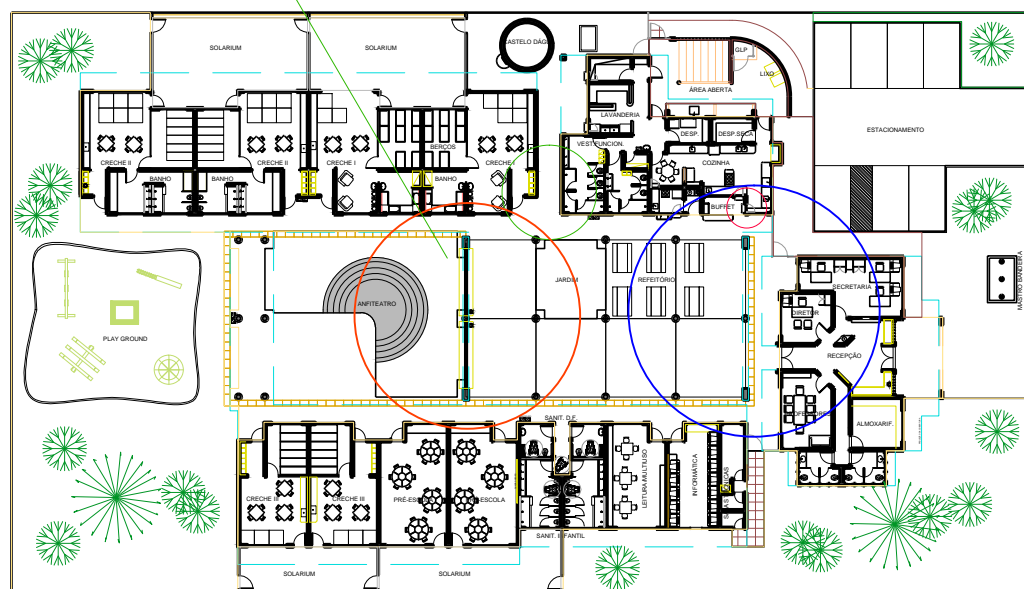


COBERTURA
Esc.: 1/100



CORTE COBERTURA
Esc.: 1/75



PLANTA BAIXA / LOCALIZAÇÃO

DIREITOS AUTORAIS RESERVADOS. LEI 9.610 DE 19.02.98.



PREFEITURA MUNICIPAL DE SARANDI

Palácio Municipal Dr. Mário Azambuja
PRAÇA GETÚLIO VARGAS S/N-SARANDI-RS

projeto: DETALHAMENTO COBERTURA EM POLICARBONATO	data: MAI/2016
Proprietário: PREFEITURA MUNICIPAL DE SARANDI Paulo Rodolfo Vicarri Kasper - Prefeito Municipal	Responsável Técnico: RENATA CRISTINA CASTOLDI Arquiteta e Urbanista CAU/RS A70045-2
projeto: REFEITÓRIO/ LAZER CRECHE PARAISO DE INFÂNCIA	área: esc: INDICADA pranchas: 02